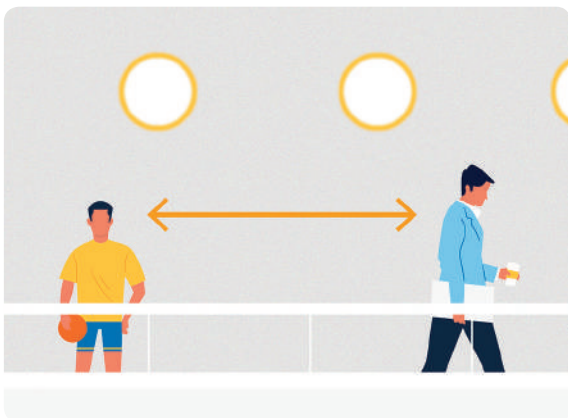


# 6 THINGS TO KNOW

## FOR A TOTALLY SAFE CRUISE



### 1 ソーシャルディスタンス

厳しい安全プロトコルを遵守し、ソーシャルディスタンスを促進いたします。これにより安全な環境でクルーズをお楽しみいただけます。

#### 最大乗客人数の削減

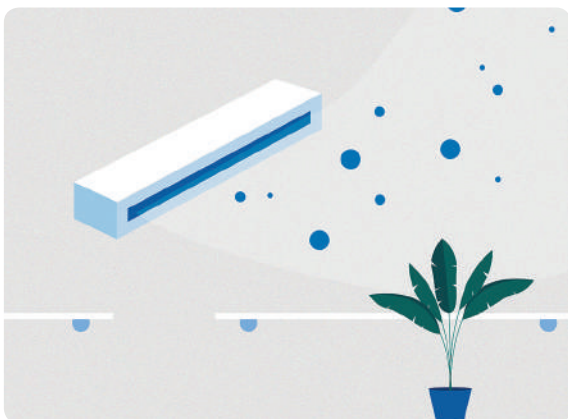
ソーシャルディスタンスを確実に確保するために、最大乗客人数を大幅に削減いたします。

#### 共用エリアでの人数制限

ショーなどのエンターテインメントの会場や共用エリア、リラクゼーションエリアについては、お客様同士密を避けてご利用いただけるよう、一度にご利用いただける人数を制限いたします。

#### 乗務員からの積極的な喚起

船内のすべての場所において、常にお客様が安全な距離を保つことができるよう、ソーシャルディスタンスを喚起してまいります。



### 2 船内の換気徹底と消毒の強化

コスタクルーズの全客船は、世界保健機関 (WHO) によって承認された衛生基準に基づいて、厳格な船内衛生プロトコルに準拠しています。

#### 頻度の高い消毒

船内およびデッキ等の屋外の公共エリアは1日複数回抗ウイルス消毒剤で消毒されます。公共エリアのトイレはさらに頻繁に消毒されます。

#### キャビン内の消毒

すべてのキャビンは乗船前に抗ウイルス消毒剤にて消毒が行われ、キャビンの清掃、消毒も毎日行われます。

#### 新フィルターによる船内の換気徹底

船内では高いフィルタリング効果が保証された新空気フィルターを採用します。当社のオンボード換気システムは、外部から来る新鮮な空気を最適にフィルタリングし、船内での空気の再循環を最小限に抑えます。



### 3 感染予防のための備品常備

船内に滞在中のすべてのお客様、乗務員に対し感染予防のための備品を提供いたします。

#### 手指消毒の徹底

手指消毒ジェル dispenser は船内のいたるところに設置されており、すべての主要エリアでいつでもご利用いただけます。

#### 乗務員の感染予防

乗務員が最も高い健康基準で乗務にあたることできるよう、イタリアの規制に沿った防護具や備品が船内に常備されています。

#### 寄港地での感染予防

寄港地観光ツアーで利用されるバスは、ツアー終了後に毎回消毒が行われ、ソーシャルディスタンスが確保できる定員で催行されることが確約されています。ガイドはマスクを着用し、お客様を魅力的な観光地へと安全にご案内いたします。

# 安全にコスタクルーズをお楽しみいただくために

乗務員からゲスト、港から船、乗船から下船まで、コスタクルーズはみなさまの健康と安全を守り、快適な休暇を提供することをお約束いたします。コスタクルーズは現在、医療専門家と協力し、国内および国際的な健康基準に準拠したCOVID-19を含む感染症を防ぐための新しい公衆衛生管理に取り組んでいます。



## 4 乗船・下船時の健康チェックの徹底

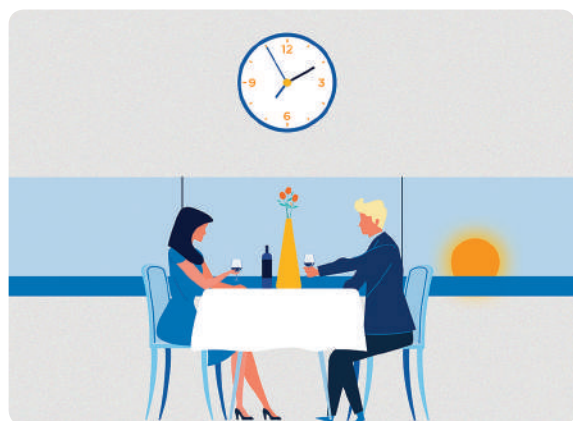
寄港地を含めた乗船時および下船時は、すべてのお客様とクルーを対象に感染防止のための重要な手順に従い健康管理を徹底いたします。

### サーモグラフィーの導入と検温

すべてのお客様、乗務員、訪問者の体温は乗船・下船のたびにサーモグラフィーによって取得されます。

### マスク着用の徹底

寄港地を含めた全港では、マスクの着用が義務づけられています。



## 5 レストランでの感染予防策

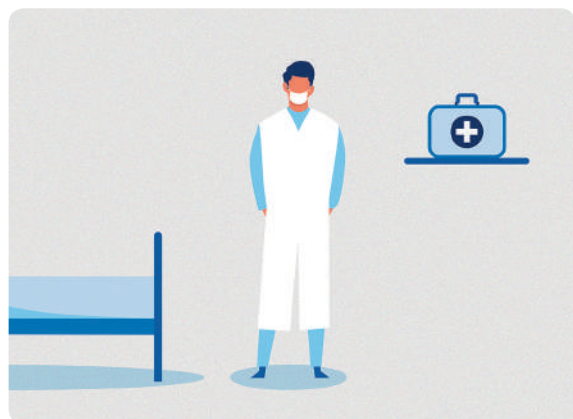
お食事とお飲み物のサービスは、現在の状況を鑑み安全性と管理対策がさらに強化されます。

### 感染予防のための十分なテーブルスペースの確保

テーブルの座席間のスペースとテーブル間のスペースは安全にお食事をお楽しみいただけるように配置されています。さらに、メインダイニングでのお食事は並を避けるため事前に人数制限を行います。

### 感染予防のためのお食事の提供スタイル

お食事とお飲み物はレストランのスタッフがテーブルでお食事とお飲み物を提供するテーブルサービスのみとなります。感染予防の観点からビュッフェスタイルのお食事は提供されません。



## 6 医療サービスの強化

コスタクルーズの全客船には、船内にメディカルセンターが設置されており、経験豊富な船医とヘルスケアの専門スタッフで構成されています。常に新型コロナウイルスの感染拡大予防のための対応手順と健康管理の基準は更新されています。お客様とスタッフの健康はコスタクルーズにとって最優先事項です。